



# Posterplakat

Introduksjon til grafisk design



# 1. Sjekkliste for din plakat

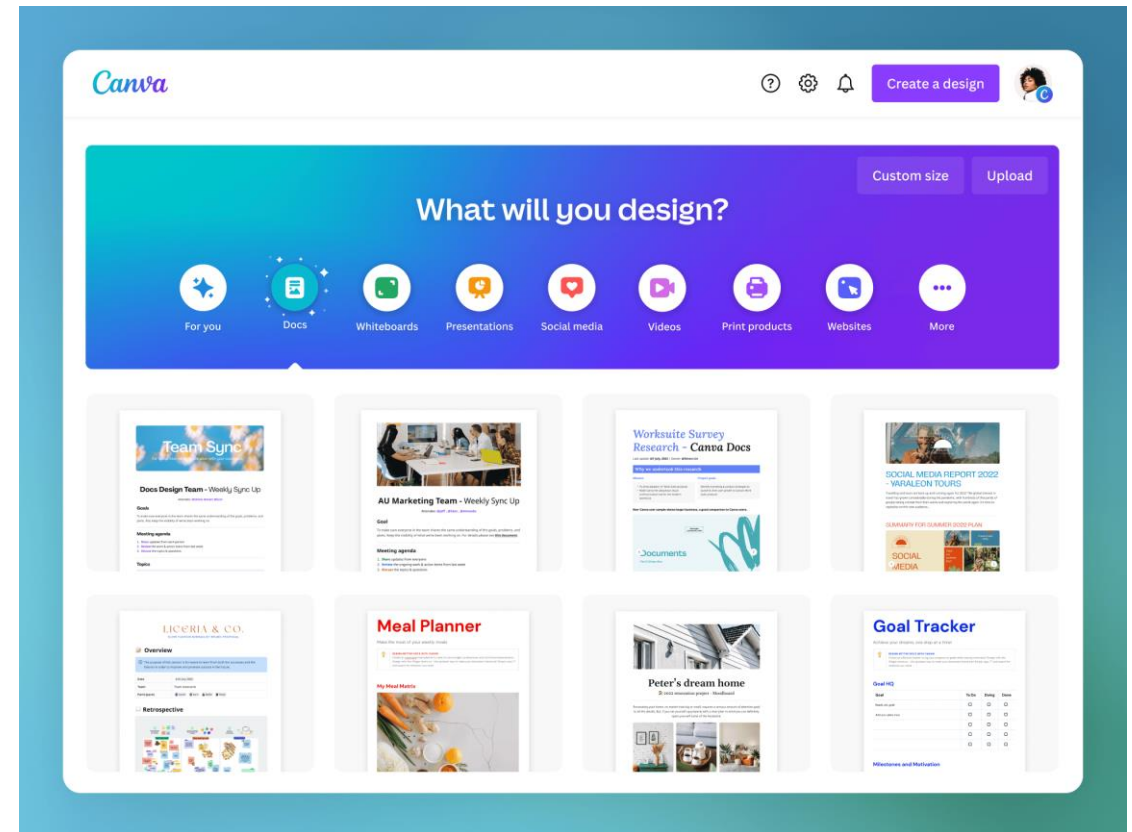
**Størrelse:** Når du oppretter et nytt dokument, skal denne være i A1.

594 mm i bredde og 841 mm i høyde.

**Valg av program:** Bruk et program som lar deg plassere tekst og bilder fritt. Å bruke Word er en dårlig idé.

Til dette kurset ser vi på Canva. Du kan også bruke Powerpoint, GIMP eller Indesign. Canva -> [canva.com](https://canva.com)

**Filformat:** Sørg for å eksportere dokumentet i **pdf** før dere leverer. Helst 300 dpi og CMYK.





## 2. Ha et tydelig fokuspunkt

- Bestem hva som skal være blikkfanget: En stor overskrift, et bilde eller et grafisk element.
- Store elementer = Viktig informasjon.
- Plasser de viktigste elementene først. **Utheving**, **farge** og **fet** tekst kan guide blikket mot det du tenker er viktig.
- Unngå at elementer ser ut som de er plassert tilfeldig.
- Tenk leseretning!





### 3. Velg en sterk og lesbar font

- Bruk tydelige fonter. Gjerne en grotesk font med høy lesbarhet.
- Ikke for mange fonter! 1-2 holder i massevis! Lik skriftstørrelse.
- Sørg for at teksten skiller seg tydelig fra bakgrunn.

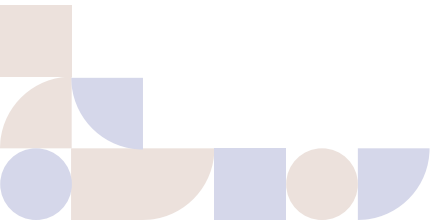
Sharp  
Grotesk.

Aa



## 4. Bruk bilder og grafikk av høy kvalitet

- Ingen pikslete bilder
- Beskrivende infografikk er ofte lettere å formidle enn lang tekst. Figurer og diagrammer kan gjøre underverker.
- Ikke stjel andres bilder. Marker bildene dersom de er KI-genererte.







# Slik leverer du:

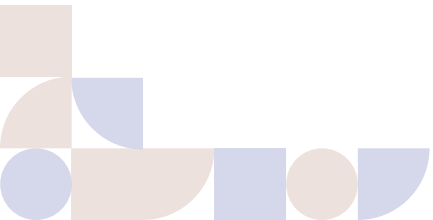
- Trykk på lenken:  
[https://telemarkfylke-my.sharepoint.com/:f:/g/personal/matias\\_smorvik\\_telemarkfylke\\_no/EIL700\\_ZHttNprwps5\\_3Q4cBgV5xrqS-RVZm94OBWgo4cg?e=Jlb376](https://telemarkfylke-my.sharepoint.com/:f:/g/personal/matias_smorvik_telemarkfylke_no/EIL700_ZHttNprwps5_3Q4cBgV5xrqS-RVZm94OBWgo4cg?e=Jlb376)
- Lim inn din fil.
- Frist: 21. mars

Plakaten din blir skrevet ut i uke 12.

Dersom plakaten har vesentlig mangler blir den ikke skrevet ut, slik som

Lav oppløsning, store åpenbare skrivefeil, feil filformat, feil størrelse, generell lav kvalitet/manglende innsats på plakaten.

**Trenger du veiledning, hjelp eller feedback? Gratis tilgang til pro-versjon av Canva? Kontakt digitalpedagog Matias Smørvik på Teams eller stikk innom på læringscenteret.**





**Lykke til! :D**

matias.smorvik@telemarkfylke.no

telemarkfylke.no

