

Torødstranda

Tur 32 – 33 – 34 – 35 – 36 – 37



Torødstranda er en flott og godt tilrettelagt badestrand med tilhørende stor og sydvendt gresslette. Området er mye brukt til dagsbesøk, spesielt av beboere og hytteiere i nærområdet. Med skjærgården i umiddelbar nærhet er Torødstranda et godt utgangspunkt for padlere. Et utall øyer, holmer og skjær gir deg gode valgmuligheter, gir deg mulighet for å oppleve Vestfolds skjærgård på sitt beste. Grensa til Færder nasjonalpark ligger rett ut i sundet på utsiden av stranda.

Kort og enkel bæring av utstyr og kajaker ned til stranda for utsett. Biler settes ved parkeringen rett i overkant. Her er det også sesongtoalett med ferskvann. Nærmeste dagligvarebutikk finner du i Torød sentrum, kun noen hundre meter unna.

🇳🇴 Torødstranda is a great and good facilitated beach with a huge south grassy area. The area uses for day visits, especially of the people who lives around it. With the archipelago in the near area is Torødstranda a great starting point for paddlers. Many islands, islets and archipelago gives you good possibilities to choose routs, gives you possibilities to experience Vestfold archipelago on its best way. The border to Færder National Park is nearby.



Færder nasjonalpark

La kajakken gli sakte gjennom det unike skjærgårdslandskapet i Færder nasjonalpark! Verneområdet strekker seg fra Ormøy i nord til Færder fyr i sør. Istidene har slipt og formet landskapet til å bli noe helt spesielt i verdensmålestokk. Her finner du også et rikt naturmiljø med mange sjeldne arter. Menneskene har satt sine spor gjennom mange tusen år. I dag er det et av de mest besøkte friluftsområdene i Norge. Atferdsreglene finner du på www.ferdernasjonpark.no/atferdiparken.

Velkommen ut i nasjonalparken og til besøkssenteret på Verdens Ende for å lære mer!

🇳🇴 Færder National Park: Let your kayak glide slowly among the unique islands, islets and skerries of the Færder National Park! This protected area stretches from Ormøy in the North to Færder Lighthouse in the South. Here, the ice ages have honed and shaped the landscape into something quite extraordinary even by global standards and the natural environment is now home to a rich variety of rare species of plants and insects. People have left their mark through many thousands of years. Today, it is one of the most visited outdoor areas in Norway. The national park is run on the principle of conservation through use, so you are welcome to experience the park, but we need your help to look after it. The park rules and regulations can be found here (in Norwegian): www.ferdernasjonpark.no/atferdiparken.

Welcome to the Færder National Park. Please visit us at the visitor center at Verdens Ende to learn more.



FOTO: VIGDIS ASKJEM

Ildverket



FOTO: BIRGIT BROSO

Ildverket



Padling er god mosjon og gir et bedre miljø, men er aller mest moro ...

Nyttige adresser/useful addresses

Kystled Ildverket <https://www.oslofjorden.org/produkt/ildverket/>
Færder nasjonalpark www.ferdernasjonpark.no



Brann Fire 111
Politi Police 112
Ulykke Accident 113



11 km Ca. 3 timer

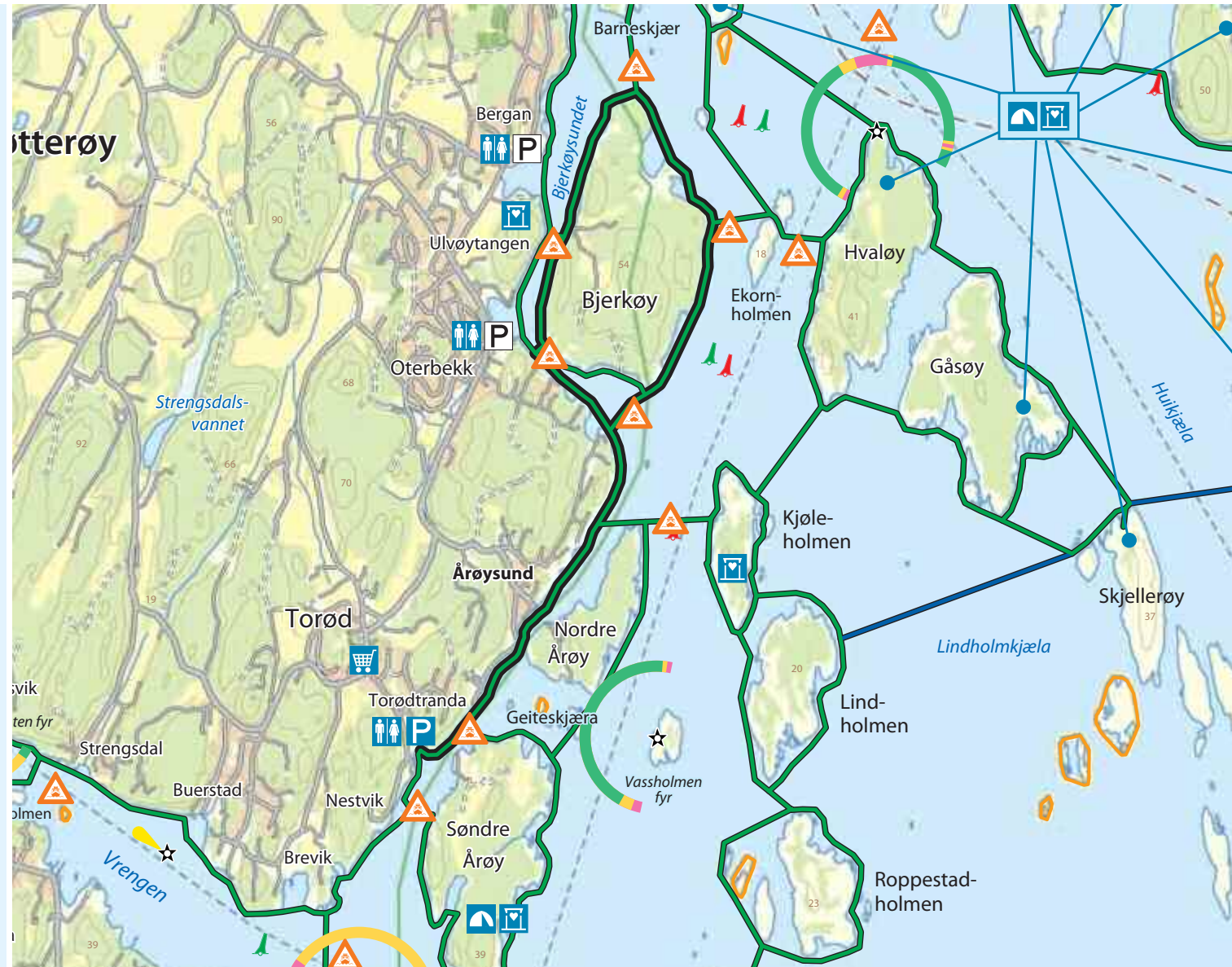
Populær padlestrekning som passer bra for en nybegynner. Tidlig på morgenen er det lite båttrafikk, og derfor den fineste tiden for en som velger kajakk som framkomstmiddel.

Etter utsett legges kursen nordover langs land, og gjennom det trange Årøysundet. Langs denne idylliske strekningen kommer man tett på både folk, båter og hytter. Her er farten på båtene lav, noe som passer godt for en padler. Etter at du har passert Nordre Årø og du nærmer deg Bjerkøy, legges kursen inn i Bjerkøysundet. Her kan det være mye båttrafikk, så padling langs land anbefales. Etter noen hundre meter krysses det smale sundet, og ruta følger så Bjerkøya langs land. Midt på Bjerkøy ligger Ulvøtangen på motsatt side av sundet, et fint sted for en rast og benstrek. Turen går så videre rundt Bjerkøy til du kommer tilbake til Bjerkøysundet. Kryss så over sundet, men ta høyde for kryssende båttrafikk. Følg så Årøysundet tilbake til utgangspunktet.

Turvariant: Har du tid eller lyst, anbefaler vi å legge til en tur rundt Søndre Årø på vei tilbake. Vær oppmerksom på at det kan blåse friskt når du runder neset helt i sør.

🇬🇧 Popular paddle route, which is suitable for beginners. It is less boat traffic early in the morning, and therefore the nicest time during the day to choose the kayak for a tour.

32 Torød-Bjerkø rundt-Retur



Andre turer fra
Torødstranda

Other tours from Torødstranda



33 Torødstr.-Kjøleholmen-Skrøslingen-Retur



34 Søndre Årøy rundt



35 Torødstranda-Ropern-Retur



36 Torødstranda-Grimestadbukta-Retur



37 Torødstranda-Ildverket-Retur



10 km 2–3 timer

En kort, men opplevelsesrik tur ut i Færder nasjonalpark. Ta turen tidlig på morgenen eller sent på kvelden, så er det nesten ikke båttrafikk å ta hensyn til.

Etter utsett legges kursen nordover i Årøysundet, for så å ta en kort kryssing over til nordsiden av Søndre Årøy. Padle så nordover, mellom Geiteskjæra og over til østsiden av Nordre Årøy. Her følger du langs land i et vakkert skjærgårdslandskap til du kommer helt på nordsiden. Kryss så over til Kjøleholmen, men ta hensyn til båtene som kan komme fort her. Drei sørover og følg på vestsiden av Lindholmen, Roppestadholmen og Skrøslingen. På denne strekningen er det få strender å gå i land på, men det finnes likevel små bukter som kan egne seg for korte pauser. Kryssingen vestover til Søndre Årøy går via holmen Kalven. Vær oppmerksom på vinden fra sørøst og pålandsvind på denne strekningen, spesielt på sørpissen av Søndre Årøy. Kursen legges så nordover langs land. Her anbefaler vi å ta turen innom friområdet litt inne i den sørvendte bukta, enten for en rast eller en overnatting i telt for den som vil det. Når du igjen kommer et stykke inn i Årøysundet, krysser du over til utgangspunktet.

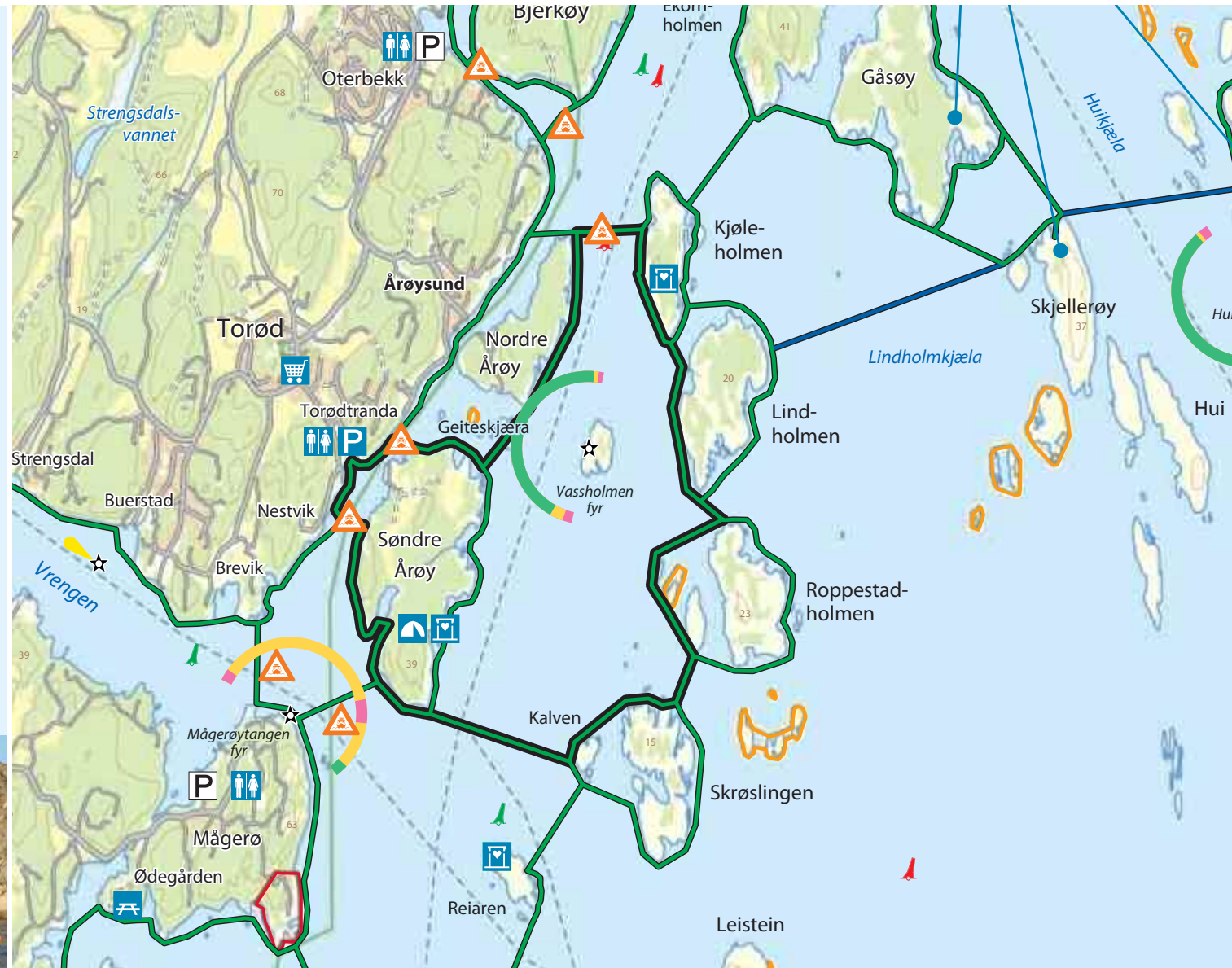
🇬🇧 A short but adventurous tour in to Færder National Park. Take the route early in the morning or late evening to avoid the heaviest boat traffic.

Ildverket



FOTO: TROND GLESAEN

33 Torødstranda–Kjøleholmen–Skrøslingen–Retur



Andre turer fra
Torødstranda
Other tours from Torødstranda

- 32 Torød–Bjerkø rundt–Retur
- 34 Søndre Årøy rundt
- 35 Torødstranda–Ropern–Retur

- 36 Torødstranda–Grimestadbukta–Retur
- 37 Torødstranda–Ildverket–Retur



5 km 1-2 timer

Kort tur for nybegynneren rundt Søndre Årøy. Dette er en perfekt soloppgangstur, og gir deg en god start på dagen.

Etter utsett legges kursen nordover i Årøysundet, for så å ta en kort kryssing over til nordsiden av Søndre Årøy. Kursen dreier så sørover og følger land til du kommer helt på sørsiden av øya. På denne strekningen er det flere muligheter for å gå i land på en strand for en benstrek eller rast. Vær oppmerksom på vinden fra sørøst og pålandsvind på denne strekningen, spesielt på sørspissen. Kursen legges så nordover langs land. Her anbefaler vi å ta turen innom friområdet litt inne i den sørvendte bukta, enten for en rast eller en overnatting i telt for den som vil det. Når du igjen kommer et stykke inn i Årøysundet, krysser du over til utgangspunktet.

Turvariant: Forleng turen med en tur rundt Nordre Årøy.

🌅 Short route for beginners around Søndre Årøy. This is a perfect sunrise tour and gives you a good start on your day.

Hvalø, Natterøy

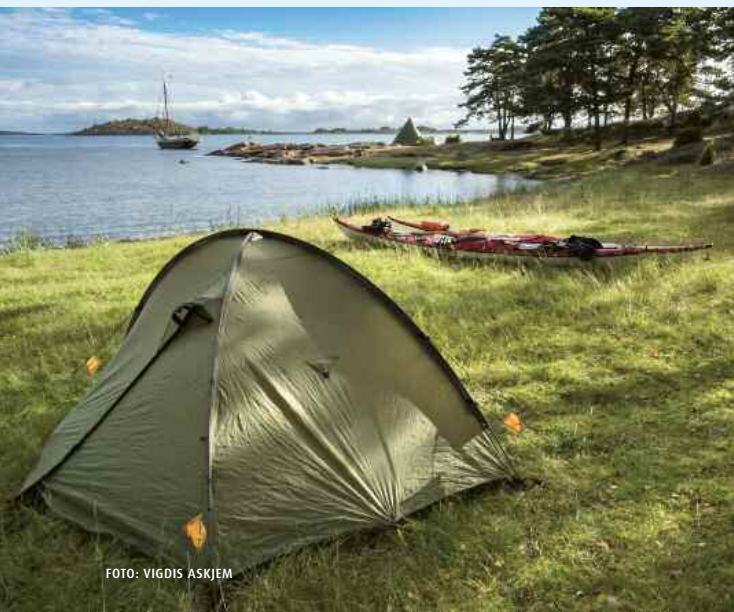
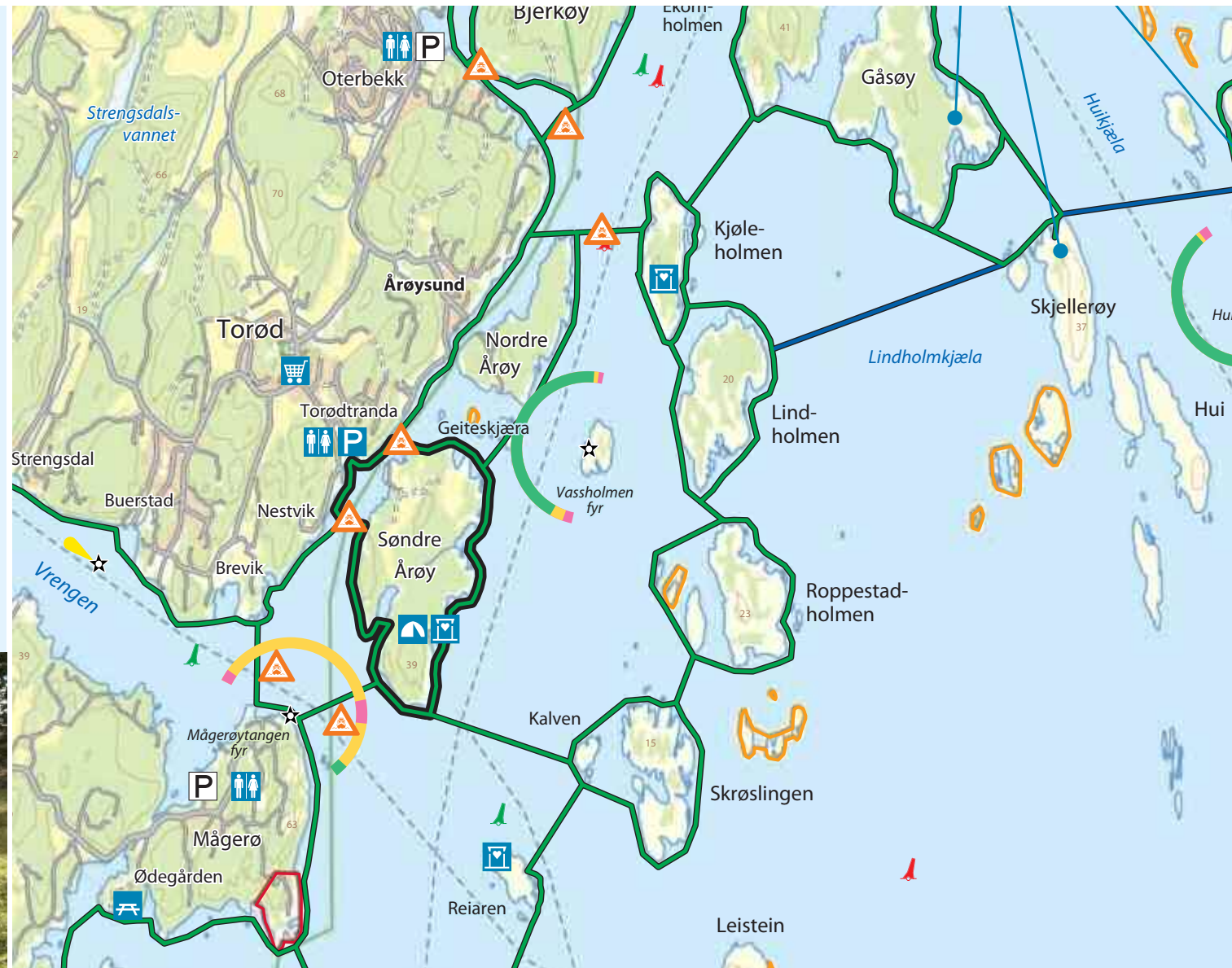


FOTO: VIGDIS ASKJEM

34 Søndre Årøy rundt



Andre turer fra
Torødstranda

Other tours from Torødstranda



32 Torød-Bjerkø rundt-Retur



33 Torødstr.-Kjøleholmen-Skrøslingen-Retur



35 Torødstranda-Ropern-Retur



36 Torødstranda-Grimestadbukta-Retur



37 Torødstranda-Ildverket-Retur




10 km 2–3 timer

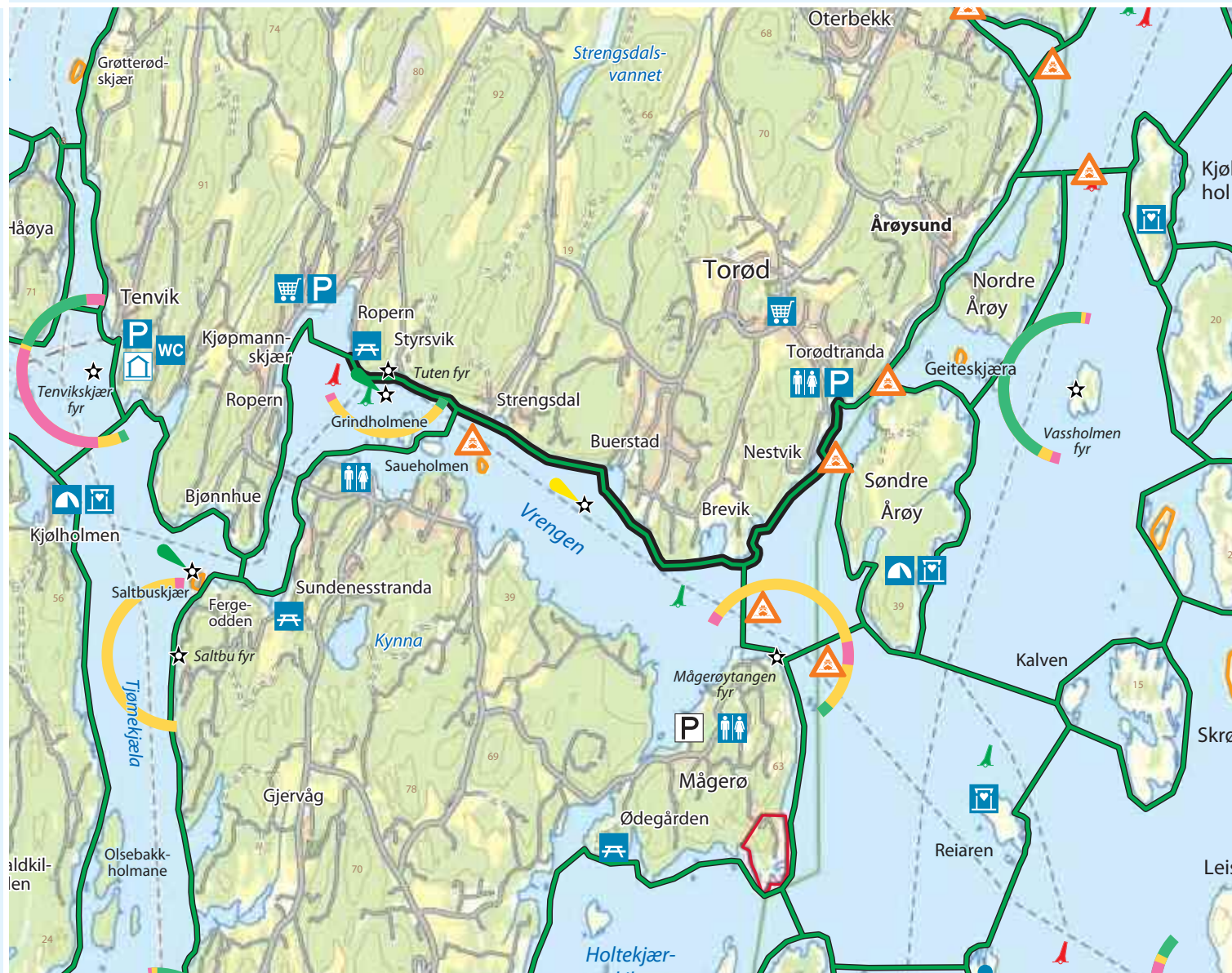
35 Torødstranda–Ropern–Retur

En flott padletur gjennom Vrengensundet mellom Nøtterøy og Tjøme. Langs ruta finner du sjarmende hytter, små grender og vakre strender.

Etter utsett padler du sørover og følger landsiden av Nøtterøy. Når du runder neset ved Brevik, dreies kursen vestover, og innover Vrengensundet. Her er du mer skjermet for sønnavinden og solgangsbrisen. Strender og bryggeanlegg vil ligge på rekke og rad, og det er stort sett greit å komme seg i land, men mye er privat. Etter at du har passert sjarmende grender som Buerstad, Strengsdal og Styrsvik, kommer du til det lille friområdet Ropern ved Kjøpmannskjær. Her passer det bra med en rast og en strekk på beina. I området rundt Kjøpmannskjær er det et yrende liv i sommersesongen, og du vil trolig merke all båttrafikken i sundet. Vær litt oppmerksom på dette. Retur samme vei tilbake.

Turvariant: Har du tid, så anbefaler vi å padle videre fra Kjøpmannskjær, til Bjønnhue ytterst i Vrengensundet. Kryss over til Tjøme, og følge land til du kommer til Marinaen i Vrengensundet. Her passer det med en beinstrekk og andre nødvendigheter. Herfra krysser du over til Nøtterøy igjen, og følger ruta tilbake til Torødstranda.

 A great paddle tour through Vrengensundet between Nøtterøy and Tjøme. Along the route, you will find charming cabins and beautiful beaches.



Andre turer fra
Torødstranda
Other tours from Torødstranda



32 Torød–Bjerkø rundt–Retur
33 Torødstr.–Kjøleholmen–Skroslingen–Retur
34 Søndre Årøy rundt



36 Torødstranda–Grimestadbukta–Retur
37 Torødstranda–Ildverket–Retur



14 km 3–4 timer

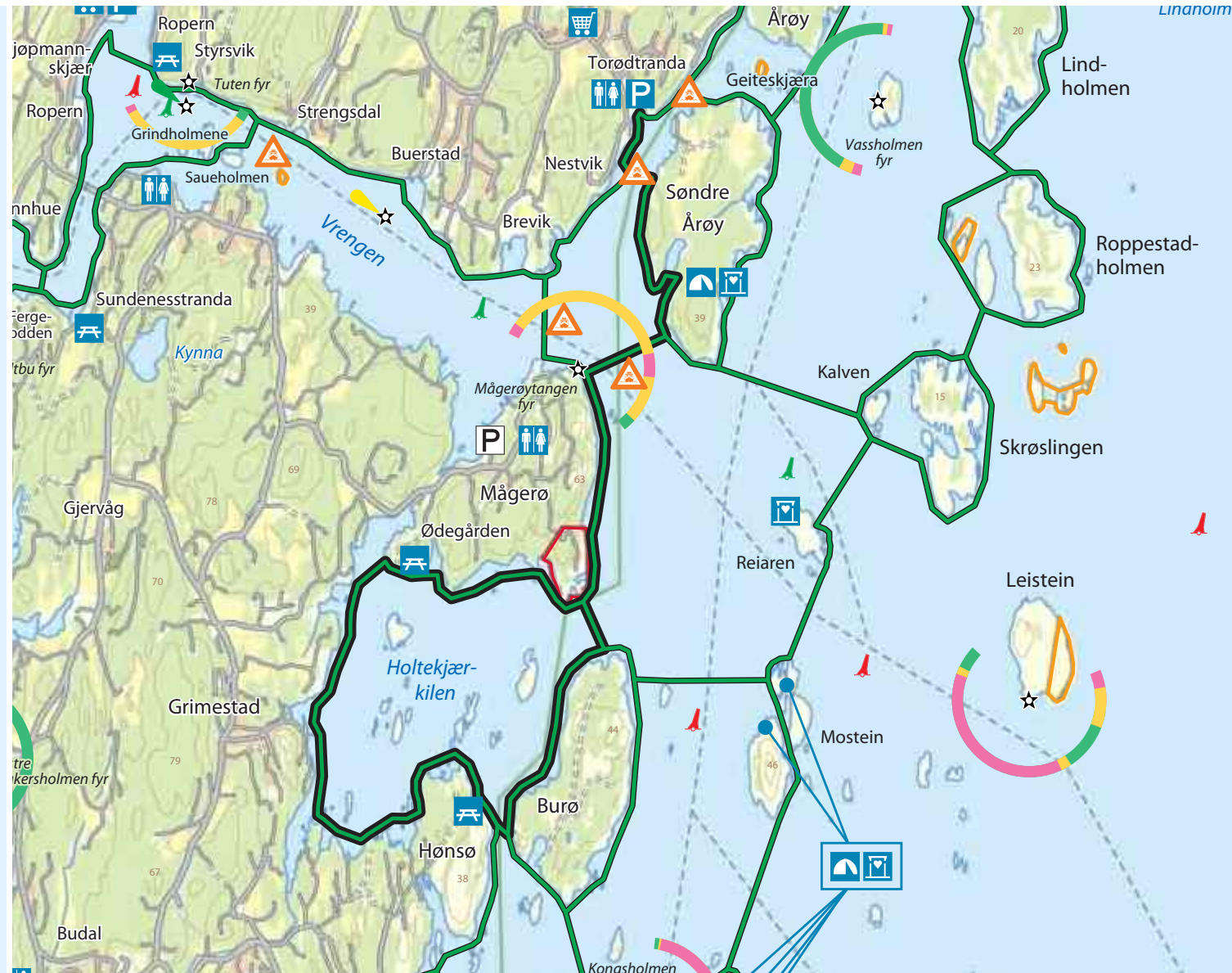
Fin dagstur til Grimestadbukta. Har du god tid, så kan du bruke hele dagen på å utforske holmer og skjær i dette beskyttede området rett på utsiden av Færder nasjonalpark.

Kryss over til Søndre Årøy rett etter utsett. Turen går sørover langs land, til du kommer litt sør for friområdet nær sørpissen av øya. Her krysser du over til Mågerøtangen på Tjøme. Området mellom Tjøme og Søndre Årøy kalles Mågerøflaket. Her kan det være litt uryddig sjø og mye båttrafikk, så ta hensyn til dette. Følg så land videre sørover til du passerer Kongehytta. Drei så inn i Grimestadbukta. Vi anbefaler å følge denne bukta hele veien rundt, da det er et mengde øyer og skjær som er verdt å utforske. Du bør også legge inn en rast og benstrek ved enten Ødegården nord i bukta eller ved Hønsø sør i bukta. Etter å ha brukt god tid inne i bukta, går turen over til vestsiden av Burø, før du legger kursen innom Mågerø og tilbake til utgangspunktet.




Turvariant: Utvid turen med en overnatting på en av de mange stedene på Ildverket litt lengre sør. Her er det også Kystledhytte for den som foretrekker det.



🇬🇧 Nice day trip to Grimestadbukta. If you have the time, we recommend you to use the whole day exploring islets and archipelagos in a protected area straight ahead of Færder National Park.

36 Torødstranda–Grimestadbukta–Retur



Andre turer fra
Torødstranda
Other tours from Torødstranda

-  32 Torød-Bjerkø rundt–Retur
-  33 Torødstr.–Kjøleholmen–Skrøslingen–Retur
-  34 Søndre Årøy rundt

-  35 Torødstranda–Ropern–Retur
-  37 Torødstranda–Ildverket–Retur




14 km 3-4 timer

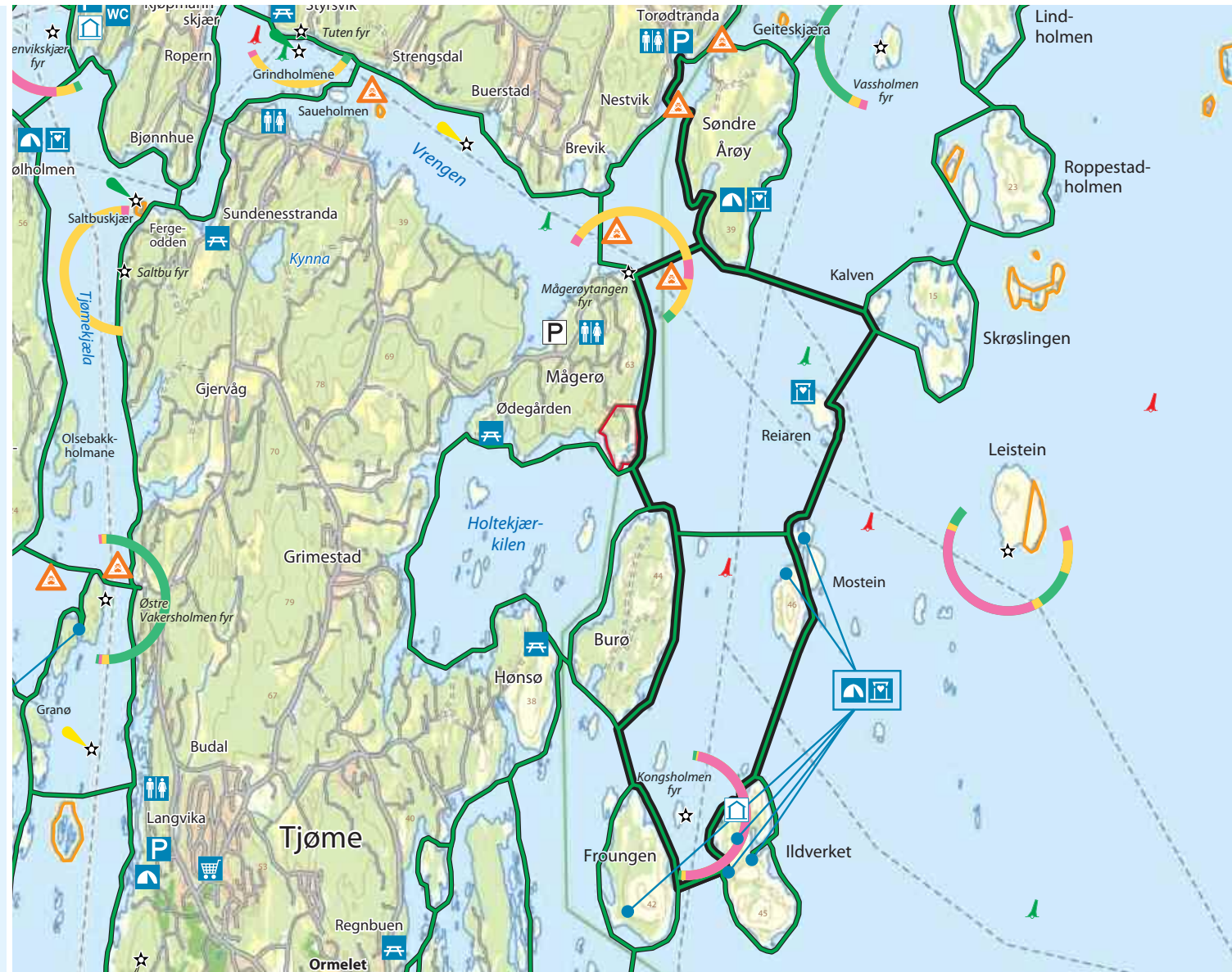
Fantastisk tur til Ildverket, ei øy i Færder nasjonalpark som må oppleves. Her er det god plass og godt tilrettelagt for både båtfolk og padlere.

Kryss over til Søndre Årøy rett etter utsett. Turen går sørover langs land, til du kommer litt sør for friområdet nær sørpissens av øya. Her krysser du over til Mågerøtangen på Tjøme. Området mellom Tjøme og Søndre Årøy kalles Mågerøflaket. Her kan det være litt uryddig sjø og mye båttrafikk, så ta hensyn til dette. Følg så land videre sørover til du passerer Kongehytta. Kryss så over til Burø, og følg østsiden av denne sørover. Nå er du inne i Færder nasjonalpark, og padler i et vakkert skjærgårdslandskap resten av turen. På sørpissens av Burø venter en kort kryssing over til Froungen og videre over til bryggeanlegget på Ildverkets vestsida. Ildverket er en godt tilrettelagt øy, men på tross av dette er det plass til mye folk. Her finner du alltid en fin rasteplass, og har du tid, så anbefaler vi å tilbringe natta her, enten i telt eller i Kystledhytta på nordspissen. Videre venter noen kryssinger over til Mostein og Reieren, før du via Kalven krysser over til Søndre Årøy igjen. Vær oppmerksom på vinden fra sørøst og pålandsvind på denne strekningen, spesielt på sørpissens av Søndre Årøy. Når du igjen kommer et stykke inn i Årøysundet, krysser du over til utgangspunktet.




Turvariant: Hvis det blåser opp, anbefales det å ta returen fra Ildverket samme vei som du kom.

 Fantastic tour to Ildverket, an island in Færder National Park that have to be experienced. Here you have good space and great facilitated for both boat people and paddlers.

37 Torødstranda–Ildverket–Retur



Andre turer fra
Torødstranda
Other tours from Torødstranda

-  32 Torød-Bjerkø rundt–Retur
-  33 Torødstr.–Kjøleholmen–Skroslingen–Retur
-  34 Søndre Årøy rundt

-  35 Torødstranda–Ropern–Retur
-  36 Torødstranda–Grimestadbukta–Retur

