



28 km 6–7 timer (t/r)


## 27 Gåsodden–Munken–Mikaelshula–Retur

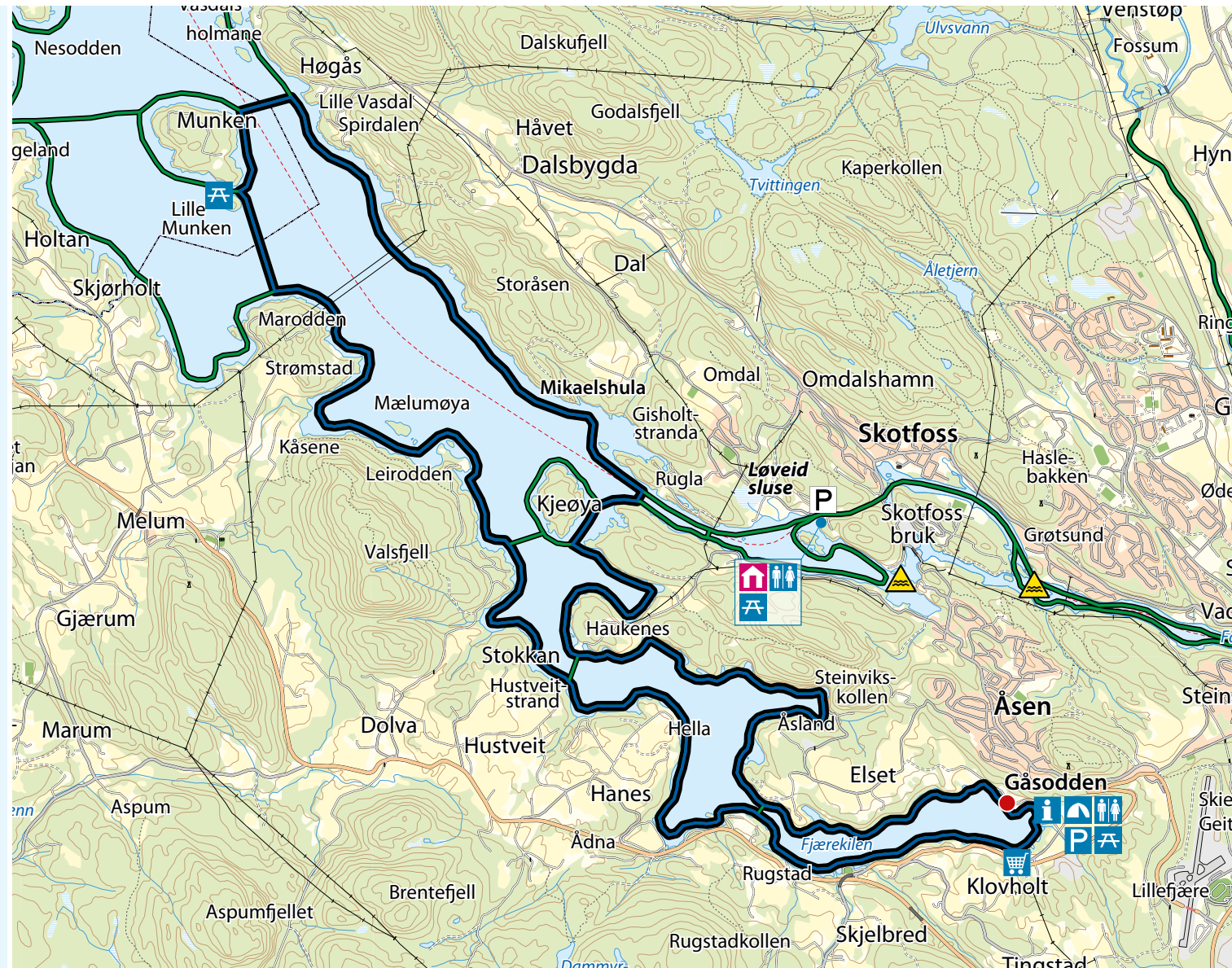
Fra skjermede Gåsodden i Fjærekilen padles en lengere rundtur opp Norsjø til de to øyene Lille Munken og Store Munken. Navnet skal ha sin opprinnelse fra den ensomme plasseringen. For å besøke Munken er det to kryssinger. På returen går turen innom Mikaelshula før man krysser innseilingen til Løveid og igjen beveger seg inn Fjærekilen og til Gåsodden.

Kajakken legges ut på stranda på friområdet, og det padles deretter langs land i buktas sørside. Fortsett langs land mot nordvest, og etter hvert passerer Leirodden som tidligere var roskifte og gjestgiveri. Padle på innsiden av Melumøya og rundt til nordspissen av Marodden. Nå åpner Norsjø seg til dobbelt bredde, og midt på ligger Lille Munken med Store Munken rett bak.



Herfra krysses rett nordover, og på Lille Munken venter en fortjent rast. Fra Lille Munken padles nordover til Store Munken, med påfølgende kryssing østover til Høgås. Drei sørover til du kommer til brygga hvor det er skiltet opp til Mikaelshula. Selv om stien går 30 meter opp, og krever litt forsiktighet, så er det verdt et besøk. Hulen skyldtes opprinnelig forvitring i fjellet, men har sannsynligvis også blitt utvidet av mennesker. Den fungerte som kirke frem til 1537, og har også tilkomst fra land.

Derfra padles det forbi Gisholtstranda. Innseilingen til Løveid krysses over til Kjeøya. Ruten går videre langs land, rundt Haukenes og inn mot Stenvikskollen, før du kommer tilbake til utgangspunktet.

 From the sheltered Gåsodden in Fjærekilen, you can paddle a long round trip up Norsjø to the two islands of Lille Munken ('Little Monk') and Store Munken ('Big Monk'). The names are said to originate from their solitary location. Visiting Munken requires two crossings. On the return leg, you stop by the cave Mikaelshula before crossing the approach to Løveid and again moving into Fjærekilen and to Gåsodden.



Andre turer fra Gåsodden  
Other tours from Gåsodden

-  28 Gåsodden–Løveid Sluse–Retur
-  29 Gåsodden–Skien