

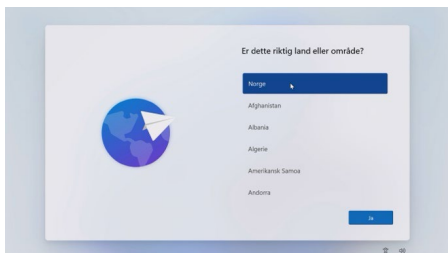
For elever

Logg på med ny Telemark-bruiker

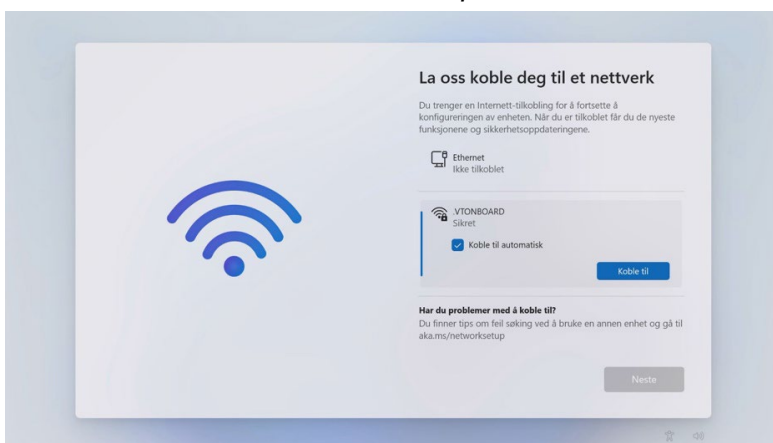
Når du har satt opp den nye Telemark-kontoen din, laget deg nytt passord og satt opp tofaktorautentisering (Steg 3), skal du starte opp PC-en din og logge deg på.

Slik gjør du det:

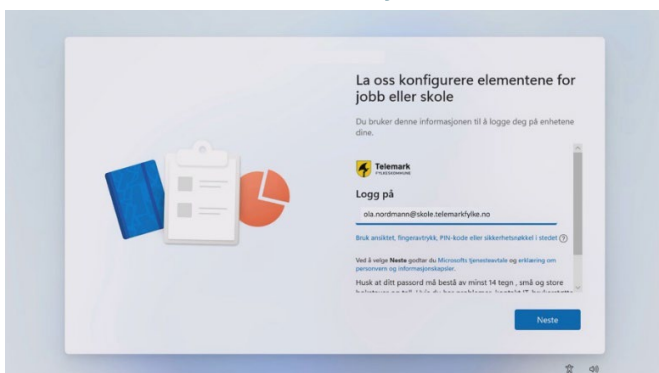
1. Slå på PC-en
2. Sjekk at Norge er valgt som land når veiviseren kommer opp før du går videre



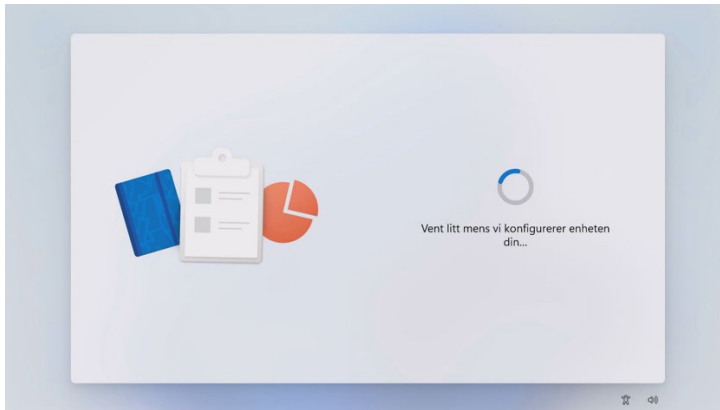
3. Koble pc-en til ditt hjemmenettverk. Sitter du på en skole eller virksomhet, velger du nettverket .VTONBOARD med **passordet: Telemarknett**



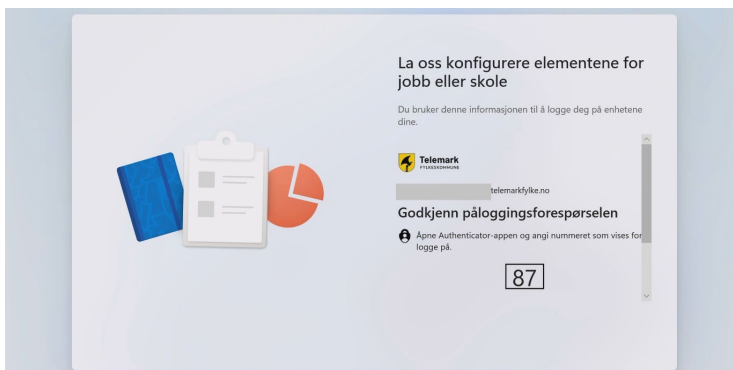
4. Logg deg på med din nye adresse. Brukernavn og e-postadresse er en kombinasjon av navn/tall fødselsdato/løpenummer, som for eksempel sus25051@skole.telemarkfylke.no



5. Bruk det nye passordet som du laget da du satt opp/aktiverte kontoen din.
6. La PC-en jobbe mens den konfigureres. Dette tar tid. Pass på å ha PC-en i lader.



7. Bekreft identiteten din med tofaktorautentisering
8. Klikk «Neste» to ganger etter hverandre
9. Skriv nummeret som dukker opp på PC-en i Authenticator-appen på mobilen din

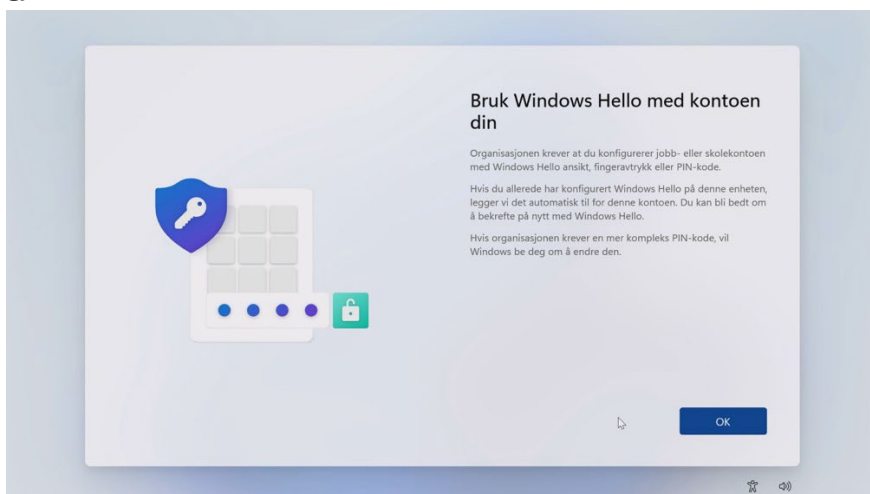


10. Logg deg på PC-en din én gang til med ny Telemark-bruker og nytt passord
11. La PC-en jobbe noen minutter mens Office-programmene kommer inn på skrivebordet ditt

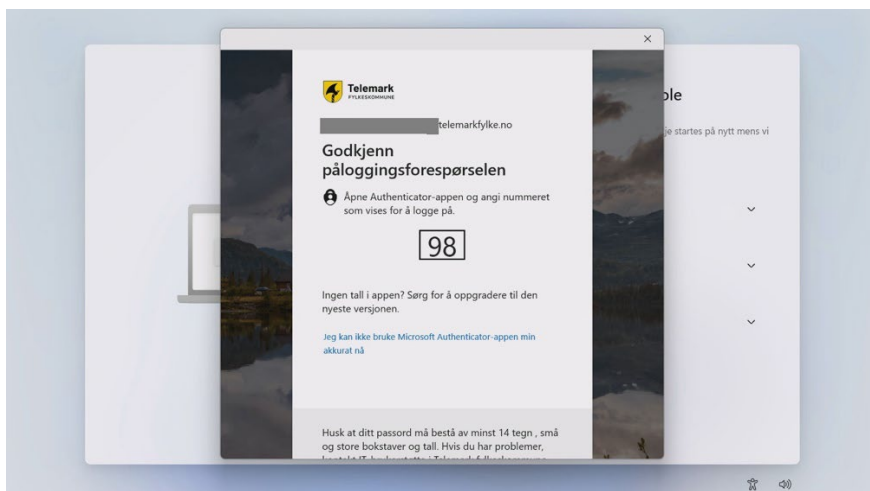


Windows Hello

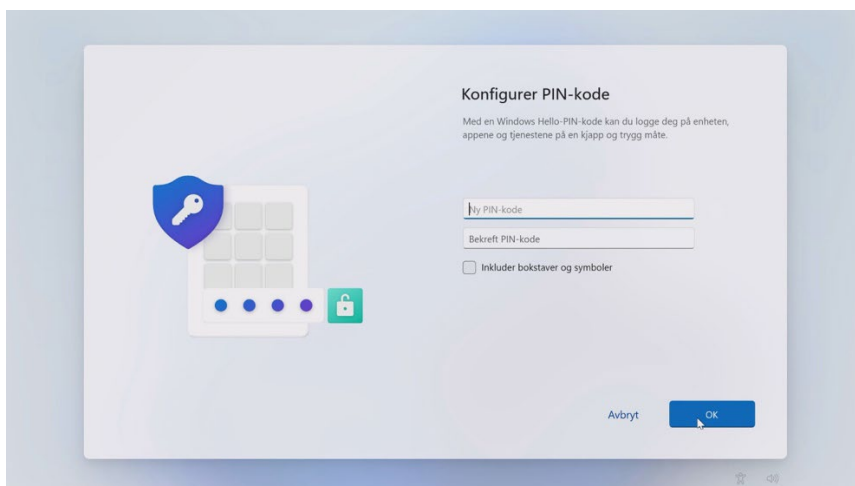
1. Når PC-en din ber deg om å sette opp Windows Hello, gjør det ved å gå gjennom veiviseren



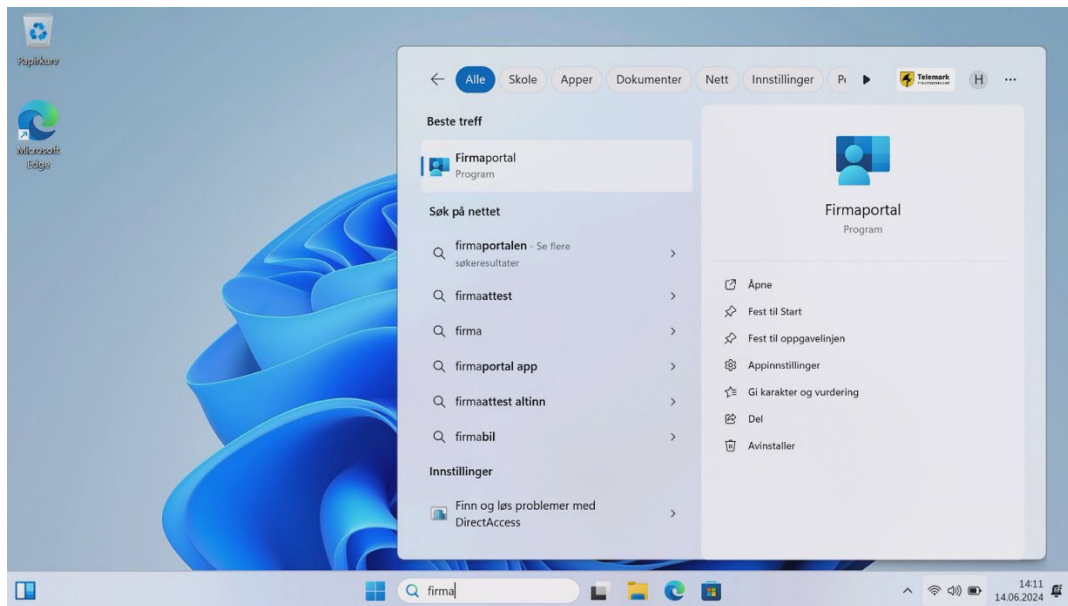
2. Bekreft identiteten din med tofaktorautentisering



3. Lag deg en pinkode med 6 tall. Pinkoden kan benyttes i stedet for passord når du senere skal logge deg på PC-en som et alternativ til ansiktsgjenkjenning med Windows Hello



Mangler du noen programmer? Da kan du laste de ned selv via Firmaportalen som du finner ved å trykke på Windows-tasten og begynne å skrive «Firmaportal».



Står du fast? Ta kontakt med din lokale servicedesk.